



Fietsroute

Het landschap van Liempde

Lengte: 27 km

X Behorende bij het fietsroutenetwerk



1. De steilranden in het Dommeldal
Het rivierdal van de Dommel kent een bijzonder aardkundig fe-nomeen: de steilranden. Dit zijn duidelijk zichtbare, vaak abrupte hoogteverschillen van vaak enkele meters, die de overgang vormen van het dal naar het hoger gelegen dekzandlandschap. Lokale, boogvormige verredingen van het Dommeldal geven de plekken aan waar tegen het einde van de laatste ijstijd grote meanders actief waren, waardoor de dalwand door erosie is weggesleten. Daar waar de huidige Dommel door zijdelingse verplaatsing actief de bolle akkers bij Liempde aansnijdt, ontstaan vaak hoge en steile stootoeveren.

Het Landschap van Liempde
Liempde ligt midden in de 'natuurkern' van Nationaal Landschap Het Groene Woud: 7.500 hectare bestaande uit leembossen, moerassen, heide en agrarisch populierenlandschap. De ontwikkeling van dit gebied is al begonnen tijdens de laatste IJstijd, 13.000 tot 30.000 jaar geleden, als het rondvliggend zand tot rust komt. Gedurende de daaropvolgende eeuwen zorgen klimaatsschommelingen afwisselend voor het ontstaan van berkenbossen, grasland, droog parklandschap, vochtiger loofbos en gemengd eikenbos. Nadat de eerste mensen zich in het gebied vestigden raakt het bos aangetast. Vanaf 1500 worden er nieuwe bossen aangeplant. Met het betaalbaar worden van kunstmeest rond 1900 wordt heide en dennenbos omgezet in boerenland.

Startpunt: Bezoekerscentrum D'n Liempdsen Herd, Barriereweg 4, Liempde.

**Fietsroute:
Het landschap van Liempde**
Afstand: 27 km



**Fietsroute
Het landschap
van Liempde**



Waar vind je meer variatie? De bolle akkers van Hezelaar en Vriekhoven rond het dorp, de populieren langs wegen en weilanden, de leembossen van Velder en De Geelders, het Dommeldal met zijn natte beemden en meanders en het edelhertengebied van De Scheeken!

...in Het Groene Woud

3. De dode armen van de Dommel
Rond 800 voor Christus is de grondvorm van het landschap in deze regio in grote lijnen klaar. Het land is dan nog bedekt met een laag zand die tijd min of meer zijn vaste loop. De vele dode armen wijzen op het sterk meanderende verleden van de stroom.

2. De bolle akkers
In de middeleeuwen ontstaan op de zandgronden van de esdorpen rondom het huidige Liempde de hoger gelegen, bolle akkers. Deze akkers zijn nog altijd duidelijk zichtbaar in de Liempdse omgeving en cultuurhistorisch en landschappelijk gezien zeer waardevol. Onder de bolle akkers bevindt zich wellicht nog een compleet archeologisch landschap met prehistorische nederzettingen en heiligdommen en grafvelden uit latere periodes.



Bezoekerscentrum D'n Liempdsen Herd
Ideale uitvalsbasis voor verkenning van Liempde en Het Groene Woud. In het Bezoekerscentrum kun je terecht voor meer informatie over Nationaal Landschap Het Groene Woud en Liempde. Wees welkom voor een hapje en drankje of neem een kijkje in de cadeaushop met VVV-agentschap waar onder andere mooie wandel- en fietsfolders verkrijgbaar zijn. Parkeergelegenheid op D'n Tip, gelegen op honderd meter van D'n Liempdsen Herd op de hoek Barriereweg-Rosenhofstraat. www.liempdsenherd.nl

Wandel- en fietsroutes in Gastvrij Liempde
Kijk voor alle wandel- en fietsroutes van deze serie op www.gastvrijliempde.nl. De routes zijn ontwikkeld door vrijwilligers van SPPiLL in nauwe samenwerking met de landeigenaren.



Deze folder is mede mogelijk gemaakt door een financiële bijdrage van de provincie Noord-Brabant, Kloppend Hart van Het Groene Woud, meewerkend boxtel en SPPiLL.

liepdsenherd
BEZOEKERSCENTRUM
HART VAN HET GROENE WOOD

Colofon: Vormgeving: PATSI Concept en Creatie, Tekst: Wereldtekst & SPPiLL projectenbureau, Fotografie: Gerard Schalckx, Bert Vervoort, fotoarchief Het Groene Woud met foto's van o.a. Kees Beekmans Fotografie.

6. Natuurlijke perceelafbakening
Door ontginningen en landbouwgebruik sinds de late middeleeuwen zijn rondom Liempde kenmerkende patronen ontstaan en nog altijd zichtbaar, zoals het kleinschalig coulisselandschap en de blok- en strokenverkeveling en de hierop gebaseerde wegestructuur. De percelen worden veelal afgebakend en gestructureerd door houtwallen, steilranden, heggen, bommenrijen, knotbomen, sloten, historische waterlopen en onverharde wegen.



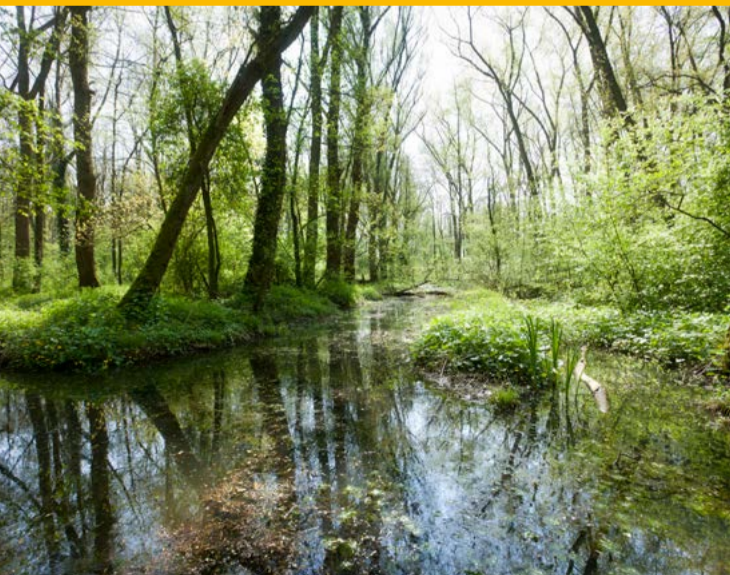
5. Rabatten in bosgebied de Scheeken
Bosgebied De Scheeken ligt ten zuiden van Liempde, tussen Landgoed Velder en het Dommeldal. Begin twintigste eeuw worden bestaande moerasbossen zoals De Scheeken door intensieve ontwatering en met behulp van rabatten heringericht met eiken en dennen. Rabatten zijn langwerpige ophogingen, gelegen tussen greppels. De grond uit de greppels is gebruikt om de rabatten op te hogen. In De Scheeken is het populierenlandschap op zijn mooist. De populieren telt heeft de flora en fauna door de eeuwen heen bewaard.

4. Het populierenlandschap
Vanaf 1500 worden er rondom Liempde nieuwe bossen aangeplant of ingezaaid. Het landschap is gevarieerd: natte graslanden langs de Dommel en bossen en akkers op de hoger gelegen delen. Het voorpootrecht zorgt er in deze periode voor dat boeren bomen planten in de berm langs openbare wegen grenzend aan hun eigen percelen. De drassige, leemrijke grond is heel geschikt voor populieren, die daarom veelvuldig worden gezet. Hierdoor ontstaat in de achttiende eeuw in Liempde een populierenlandschap. Het hout wordt gebruikt voor de klompenindustrie. In de jaren vijftig van de vorige eeuw verdwijnt de klompenindustrie. Het hout is niet meer nodig en het populierenlandschap dunt snel uit. Initiatieven voor gebruik van populierenhout voor andere doeleinden dan klompen zorgen ervoor dat er weer toekomst gloort voor het populierenhout. En hiermee voor het populierenlandschap.



7. Landgoed Velder

In Liempde ligt Landgoed Velder. Het bos heeft een grenswal met de hoeve van Heerenbeek. De aanwezigheid van een grenswal is kenmerkend voor zeer oude bossen en diende er onder meer voor om een bos af te bakenen als jachtgebied. Landgoed Velder is eeuwenlang geëxploiteerd als jachtdomein en ten behoeve van hakhout. Nadat het hakhout zijn functie verloor, is het landgoed omgevormd tot parkbos. In de zeventiende of achttiende eeuw is er een lanenstelsel aangelegd met punten waarop veel lanen samenkomen, waaronder het punt 'De Negen Dreven'. Hiermee is Landgoed Velder een soort sterrenbos geworden. Het is een voorbeeld van een 'restbos', een bos dat sinds de middeleeuwen bos is gebleven.



www.liempdsenherd.nl
www.gastvrijliempde.nl

Hopelijk heb je genoten van de fietsroute. We hebben verschillende mooie routes beschikbaar, dus kom gerust nog eens terug!



Fietsroute

Lengte: 27 km